

LES CLÉS DE LA FERME

GÎTE DANS LE PERCHE



Emilie & Edouard Huet

Lieu-dit Maurepas
Coulonges-les-Sablons
61 110 SABLONS-SUR-HUISNE

06 21 47 16 87

Rejoignez-nous sur les réseaux

 @gitelesclesdelaferme

 #gitelesclesdelaferme

SOMMAIRE

Venir au gîte Les clés de la ferme	3
Plan d'accès	
Où se garer	
Transports	
Arrivée et départ du gîte	5
Heure d'arrivée et de départ	
Comment payer le séjour ?	
<i>Le ménage (en option)</i>	
Le gîte et ses équipements	7
Plan du logement	
Liste des équipements	
Utilisation des équipements	
<i>L'espace SPA (en option) et son utilisation</i>	
Informations pratiques	12
<i>Formule petit-déjeuner (en option)</i>	
Où faire ses courses ?	
Où prendre du carburant ?	
Premiers secours	
Autres services	
Numéros utiles	
Visiter le Perche	16
La randonnée	18
Inventaire détaillé	23

VENIR AU GÎTE

Plan d'accès en voiture

Adresse :

Lieu-dit Maurepas – Coulonges les Sablons
61110 Sablons-sur-Huisne



✓ Depuis Nogent-le-Rotrou (10 km – 10 min) :

- Sortir de Nogent-le-Rotrou, prendre la direction de Chartres via la D923
- À La Fourche, rester sur la D923 direction Chartres (ne pas prendre direction La Loupe)
- La ferme se trouve sur la gauche 1km après l'intersection La Fouche

✓ Depuis Chartres (46 km – 45 min) :

- Sortir de Chartres et prendre la direction Courville-sur-Eure / Nogent-le-Rotrou / Le Mans via la D923
- Continuer toujours tout droit, traverser Champrond-en-Gatine, puis Montlondon et la Hurie
- La ferme se trouve 4km après la Hurie sur la droite.

VENIR AU GÎTE

P Où se garer en arrivant ?

Vous pourrez garer vos voitures à quelques mètres de l'entrée du gîte.



Transports

En train :

Ligne Paris-Montparnasse-Le Mans : arrêts possibles à La Loupe, Condé-sur-Huisne, Nogent-le-Rotrou.

Les taxis :

TAXI CAILLON : 02 37 52 09 39 - Bretoncelles

TAXI MANU : 02 37 52 78 40 / 06 89 36 81 56 - Nogent-le-Rotrou

TAXI PERCHERON : 02 37 52 08 87 - Nogent-le-Rotrou

TAXI CHARLES : 02 37 52 27 31 - Nogent-le-Rotrou

TAXI THOMAS : 02 37 52 53 53 - Nogent-le-Rotrou

TAXI ALAIN : 02 37 32 00 03 - Nogent-le-Rotrou

TAXI MALNUIT : 02 37 52 06 80 - Nogent-le-Rotrou

TAXI GOSNET VÉRONIQUE : 06 07 11 40 28 - Arcisses-Brunelles

TAXI DIDIER HERICHER : 06 42 05 42 91 - La Loupe

ACCUEIL TAXI LOUPÉEN : 06 99 42 28 65 - La Loupe

TAXI LE VERN : 02 37 81 24 59 - La Loupe

TAXI SURCIN : 06 26 68 19 84 - Vaupillon

TAXI DOMINIQUE : 06 72 02 33 85 - Champrond en Gâtine

TAXI THIRONNAIS : 06 73 08 18 13 - Thiron-Gardais

ARRIVEE ET DEPART DU GÎTE

Heure d'arrivée et de départ

✓ **Pour les week-end (2 nuits) :**

Arrivée le vendredi entre 17h et 20h.

Départ le dimanche à 17h au plus tard.

✓ **Pour les séjours à la semaine (7 nuits) :**

Arrivée le samedi à partir de 17h,

Départ le samedi suivant avant 10h.

✓ **Pour les séjours en semaine (de 2 à 4 nuits) :**

Arrivée à partir de 18h

Départ avant 10h

Sur demande préalable, nous pouvons convenir d'une arrivée et d'un départ à des heures différentes (selon nos disponibilités).

Comment payer le séjour ? (hors réservations en ligne)

✓ **Paiement de l'acompte à la réservation**

30% du montant total

Par chèque (à l'ordre de Edouard Huet)

Ou par virement (IBAN indiqué sur le contrat)

✓ **Paiement du solde**

Avant votre arrivée : par virement (IBAN indiqué sur le contrat, prévoir de faire le virement au moins 72h avant votre arrivée), ou par chèque (à l'ordre de « Edouard Huet », envoyé minimum 10 jours avant votre arrivée).

Ou le jour de votre arrivée : en espèces.

✓ **Taxe de séjour :**

A régler sur place, 0,75€ par adulte et par nuit

ARRIVEE ET DEPART DU GÎTE

Le ménage

Le linge de lit et de toilette sont inclus dans le prix. Les lits seront faits à votre arrivée, selon la composition souhaitée et le nombre de personnes.

Pour le ménage vous avez le choix entre le faire vous-même ou de prendre l'option que nous proposons à 150€.

Vous avez choisi le forfait ménage qui simplifiera votre fin de séjour : nous nous occuperons de tout... ou presque !

Il ne vous reste plus qu'à...

- Passer un petit coup de balai dans le gîte
- Laver et ranger votre vaisselle, vider le lave-vaisselle
- Essuyer la table des repas
- Vider et mettre les poubelles dans le local prévu à cet effet en pensant au tri sélectif

OU

Vous n'avez pas choisi le forfait ménage, à vous de jouer !

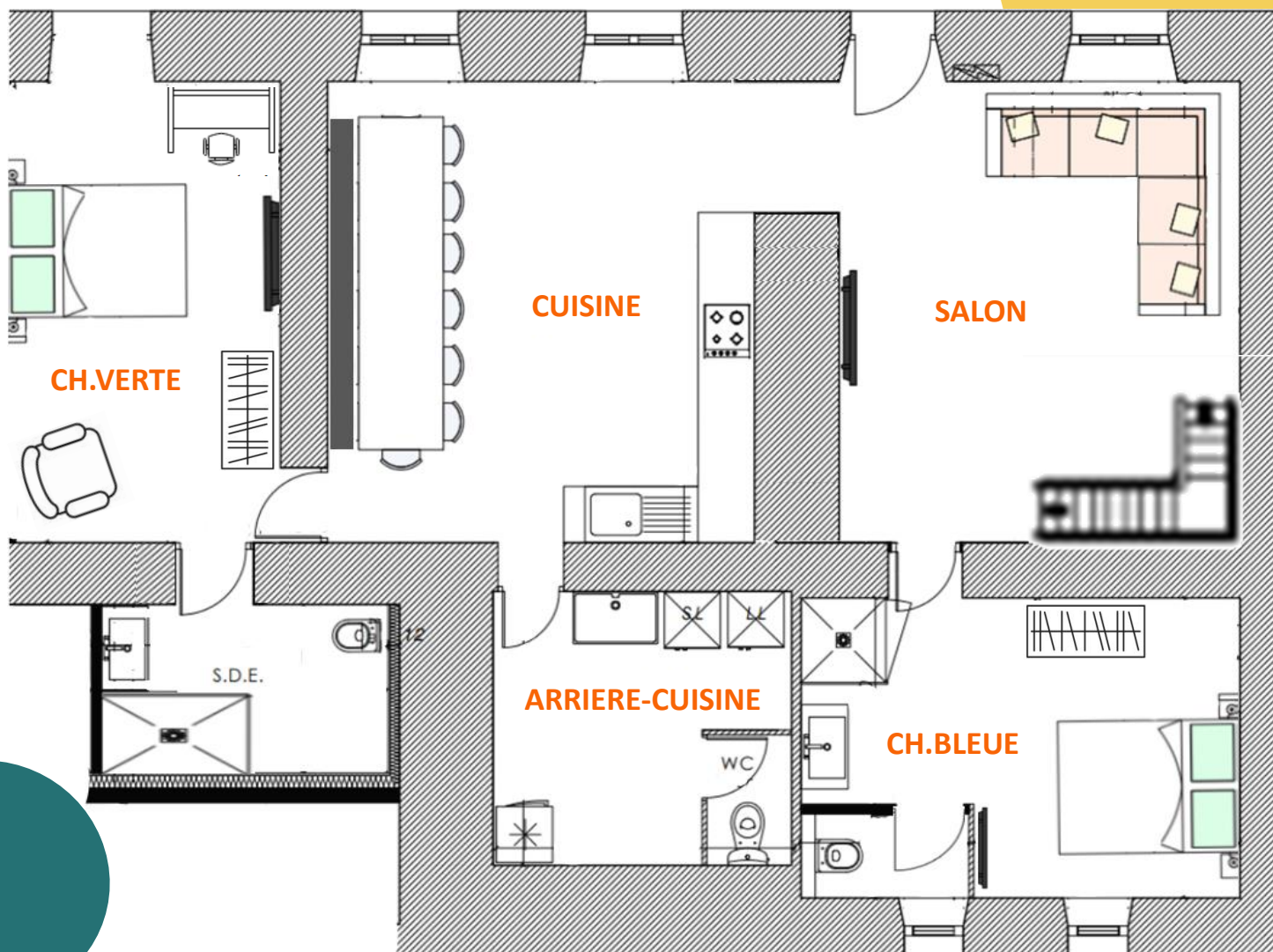
Nous comptons sur vous pour :

- Dans la cuisine :
 - Vider les poubelles et les amener dans le local prévu à cet effet en pensant au tri sélectif,
 - Nettoyer le réfrigérateur, le four, le micro-ondes, les plaques de cuisson, le petit-électroménager et les tables
 - Nettoyer, ranger la vaisselle et vider le lave-vaisselle,
 - Aspirer et laver tous les sols
- Dans les chambres et la pièce de vie
 - Enlever les draps (laisser l'alèse), les taies d'oreillers, et le linge de toilette, à déposer dans l'arrière cuisine sur le plan de travail
 - Nettoyer les lavabos, douches/baignoire
 - Aspirer et laver les sols,
- Dans les WC
 - Nettoyer la cuvette et le sol
- A l'extérieur
 - Nettoyer le mobilier de jardin et le barbecue
 - Balayer la terrasse

Rappel : une partie de la caution (150€) peut être retenue si le gîte n'est pas rendu dans un état satisfaisant de propreté.

LE GÎTE ET SES EQUIPEMENTS

🔍 Plan du logement : rez-de-chaussée

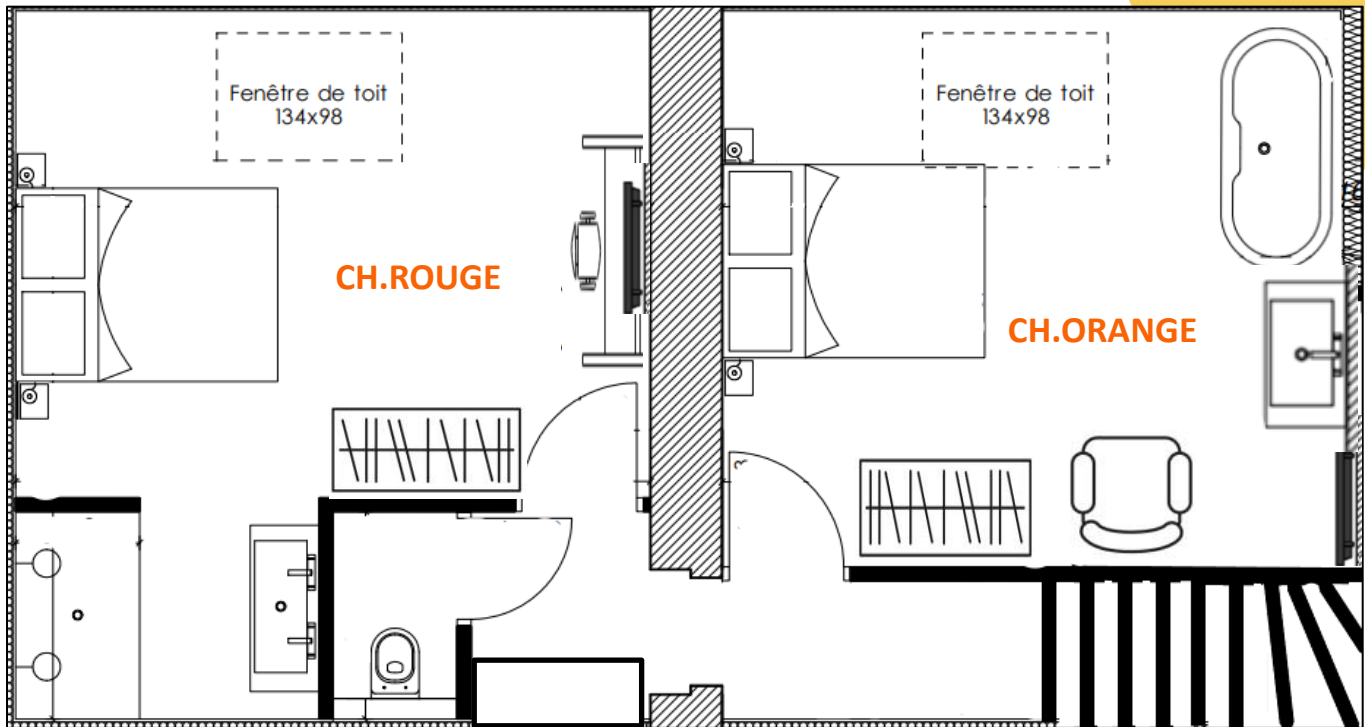


- ✓ **Chambre verte** : 3 personnes avec 1 lit 160x200, 1 BZ 80x190, un bureau, TV et une salle d'eau avec grande douche.
- ✓ **Chambre bleue** : 2 personnes, 1 lit 160x200, TV, WC et douche.
- ✓ **Salon** : canapé-lit 160x200 2 personnes, TV, bibliothèque.



LE GÎTE ET SES EQUIPEMENTS

🔍 Plan du logement : étage



- ✓ **Chambre orange** : 3 personnes avec 1 lit 160x200 (divisible en 2 lits de 80x200), 1 BZ 80x190, baignoire, TV.
- ✓ **Chambre rouge** : 2 personnes, 1 lit 160x200, douche 2 places, et une coiffeuse/bureau, TV.



LE GÎTE ET SES EQUIPEMENTS



Liste des équipements du gîte

(inventaire détaillé page 22)

Cuisine

- ✓ Lave-vaisselle
- ✓ Plaque à induction 3 feux
- ✓ Four électrique
- ✓ Four micro-ondes
- ✓ Cafetière Senseo
- ✓ Cafetière classique « bol »
- ✓ Ustensiles de cuisine
- ✓ Vaisselle pour 12 personnes
- ✓ Poêles, casseroles et plats à four

Arrière-cuisine

- ✓ Réfrigérateur avec congélateur intégré
- ✓ Lave-linge
- ✓ Sèche-linge

Salon

- ✓ Table basse
- ✓ Canapé
- ✓ Télévision
- ✓ Bibliothèque (livres sur le Perche, romans, livres enfants)
- ✓ Jeux de cartes et de société
- ✓ Boules de pétanque (adultes et enfants), moly

Salle de bain/d'eau dans chaque chambre

- ✓ Douche, ou baignoire
- ✓ Lavabo
- ✓ Sèche cheveux dans chaque chambre

Chambres

- ✓ 2 BZ 80x190,
- ✓ 3 lits 160x200
- ✓ 2 lits 80x200 (assemblés ou non)
- ✓ Rangements
- ✓ 2 chambres avec bureau ou coiffeuse
- ✓ Télévision dans chaque chambre
- ✓ Oreillers (4 par lit),
- ✓ Alèses,
- ✓ Couettes et Couvertures

L'extérieur

- ✓ Table de jardin
- ✓ Chaises de jardin
- ✓ Parasol
- ✓ 4 Transats
- ✓ Spa
- ✓ Barbecue weber
- ✓ Table de ping-pong
- ✓ Terrain de pétanque

Equipements bébé (sur demande)

- ✓ Lit parapluie
- ✓ Matelas à langer
- ✓ Baignoire
- ✓ Baby-phone
- ✓ Chaise-haute
- ✓ Couverts enfant

N'OUBLIEZ PAS...

Quelques éléments de « démarrage » seront à votre disposition, mais n'oubliez pas tout ce dont vous aurez besoin pour votre séjour.

Comme par exemple : votre gel douche, shampoing, liquide vaisselle, lessive, papier toilette, sac poubelles (50L), pastilles lave-vaisselle...

LE GÎTE ET SES EQUIPEMENTS

Utilisation des équipements

- ✓ **Mobilier extérieur** : Prendre soin de replier le parasol en cas de vent et dans tous les cas le soir. En cas de vent, merci de ne pas l'utiliser au risque qu'il se casse et surtout par mesure de précaution pour ne pas qu'il vous blesse.
- ✓ **Notices d'utilisation** : pour tout l'électroménager, vous trouverez dans l'arrière cuisine un classeur avec les notices détaillées pour une bonne utilisation (four, micro-ondes, lave-vaisselle, lave-linge, sèche-linge).
- ✓ **Enceinte bluetooth** : dans le salon, pour mettre un peu d'ambiance à vos soirées ! Simple d'utilisation, il vous suffit de mettre votre téléphone en bluetooth.
- ✓ **WIFI** : instructions de connexion disponibles sur la prise wifi.



LE GÎTE ET SES EQUIPEMENTS



L'espace SPA (8h-22h)

La détente est au programme de votre séjour, Profitez de l'espace SPA (6 places), situé dans le jardin, à quelques pas du gîte !

✓ Utilisation :

- Installé dans un abri en bois qui ferme à clé, pour plus de sécurité, merci de **veiller à le refermer à clé lorsque vous sortez.**
- Commencez par **retirer la bâche de protection, et la remettre dès que vous sortez.**
- Démarrage du spa : il suffit d'appuyer sur la lumière et les 2 touches pour les jets sur le tableau de commande. Faire de même si vous souhaitez arrêter les jets.
- Merci de ne pas toucher aux paramètres de réglages ni à la température réglée à 37°C.
- **Les enfants sont autorisés en présence des parents et sous leur responsabilité.**
- Cycle d'utilisation de 20 minutes recommandé pour la santé.



✓ Règles d'hygiène à respecter :

- Merci de **prendre une douche systématiquement avant d'aller dans le spa**, pour éliminer toutes traces de parfum, gel, déodorant, maquillage, lait de corps. Les cheveux longs seront attachés. Ne pas utiliser de crème solaire, ni crème hydratante avant d'entrer dans le jacuzzi.
- Seul le maillot de bain est autorisé. Sont interdits tous les autres vêtements (t-shirt, caleçon, boxers, bermuda, short...)
- **Ne surtout pas mettre de produits dans l'eau du spa.**
- Sont interdits : bijoux, cigarettes, chewing-gum, aliments, boissons, radio, téléphone portable, appareil photo, caméscope... Nous déclinons toute responsabilité en cas de dommage physique ou matériel, ou altération.
- **ATTENTION à la noyade** : la chaleur renforce les effets des médicaments et de l'alcool, et peut faire perdre connaissance. Sortez immédiatement si vous vous sentez fatigués ou somnolent.
- Le spa fait des cycles de filtration seul il se met en route pendant quelques minutes (IL FILTRE) puis s'éteint seul
- La pratique du SPA n'est pas sans conséquence pour la santé selon les individus. Nous invitons les usagers à la prudence et à se renseigner sur cette pratique auprès de leur médecin. En cas de lésions cutanée, merci de ne pas utiliser le SPA
- **ATTENTION** : pendant la grossesse, l'utilisation du SPA est fortement déconseillée car peut être préjudiciable pour le fœtus.



En option

100€ le
weekend
ou
200€ la
semaine

Peignoirs
adultes fournis

INFORMATIONS PRATIQUES



2 formules petit-déjeuner

(sur réservation préalable au minimum 5 jours avant).

Contrairement aux chambres d'hôtes, le petit-déjeuner n'est en général pas proposé dans les gîtes, mais nous souhaitons vous offrir ce service.

Cela, tout en gardant votre intimité, c'est-à-dire que vous aurez tout à votre disposition dans le gîte dès votre arrivée, et nous vous déposerons simplement le pain frais et les viennoiseries le matin même à l'entrée, sans vous déranger (merci de nous préciser un horaire approximatif pour votre petit-déjeuner).

Petit-déjeuner « local » :

Nous vous proposons de découvrir des **produits locaux** comme le lait, la confiture, le beurre, le jus de pomme, le miel, les yaourts, les viennoiseries et le pain. Pas locaux mais il y a aussi bien sûr le café, du thé et du chocolat.

→ **9,50 € par personne** pour 1 matin (sur réservation préalable au minimum 5 jours avant).

Petit-déjeuner « basique » :

Vous n'avez pas envie de prévoir, nous le faisons pour vous avec : du café, du thé, du lait, du beurre, des viennoiseries et du pain.

→ **5 € par personne** pour 1 matin



INFORMATIONS PRATIQUES



Où faire ses courses ?

MARCHÉS (matin) :

- ✓ **LUNDI** : Rémalard, La Ferté-Bernard
- ✓ **MARDI** : La Loupe, Authon-du-Perche
- ✓ **MERCREDI** : Brou, Longny au Perche et le Theil sur Huisne
- ✓ **JEUDI** : Bellême, Bretoncelles, La Ferté-Vidame
- ✓ **VENDREDI** : Condé-sur-Huisne, Senonches, Tourouvre, Margon (de 15h à 19h)
- ✓ **SAMEDI** : Nogent-le-Rotrou, Bretoncelles, Mortagne-au-Perche, Chapelle Royale
- ✓ **DIMANCHE** : Boissy-Maugis, Brou, La Ferté-Vidame

Et tous les premiers dimanches du mois :

marché de producteurs à Condé sur Huisne de 9h à 12h30.

EPICERIES :

- ✓ **PROXI** : 7 place du Général de Gaulle – 61110 Sablons-sur-Huisne - 0233839263
- ✓ **ETC** : 3 place de l'église 28240 Saint-Victor-de-Buthon - 0676750686
- ✓ **Coccimarket** : 20 place du Général de Gaulle 61110 Bretoncelles - 0237372393
- ✓ **L'Epicerie du bon sens** : 2 rue des Moulins 61110 Rémalard-en-Perche - 0250775198
- ✓ **Le Chardon** : Place Saint-Pol 28400 Nogent-le-Rotrou - 0237374295

SUPERMARCHES :

- ✓ **Intermarché** : ZA Saint-Marc Nord 61110 Rémalard-en-Perche - 0233738250
- ✓ **Intermarché** : rue de la Bruyère 28400 Nogent le Rotrou - 0237534920
- ✓ **E.Leclerc** : Avenue de Paris 28400 Margon/Nogent-le-Rotrou - 0237534900
- ✓ **Lidl** : Rue Saint-Martin 28400 Arcisses - 0800900343

BOULANGERIE :

- ✓ **Boulangerie-Pâtisserie** : Place du Général de Gaulle 61110 Sablons-sur-Huisne – 0233733716 et machine à pain rue Michel Meillant
- ✓ **Boulangerie-Pâtisserie** : 23 grande rue 28240 Champrond-en-Gâtine - 0237370839
- ✓ **Machine à pain** : à Montlondon devant l'église

Où prendre du carburant ?

- ✓ **Garage Mousseau** : 65 rue Michel Meillant 61110 Sablons-sur-Huisne 0233733144
- ✓ **Intermarché** : ZA Saint-Marc Nord 61110 Rémalard-en-Perche - 0233738250
- ✓ **Intermarché** : rue de la Bruyère 28400 Nogent le Rotrou - 0237534920
- ✓ **E.Leclerc** : Avenue de Paris 28400 Margon/Nogent-le-Rotrou - 0237534900

Une panne ?

- ✓ **Garage Mousseau** : 65 rue Michel Meillant 61110 Sablons-sur-Huisne 0233733144
- ✓ **Garage de la Perruche** : D923 28240 Saint-Victor-de-Buthon - 0237373663
- ✓ **Garage Cabaret** : 42 avenue de Paris 28400 Arcisses - 0237520355

Pension pour animaux :

Nous n'acceptons pas les animaux.

Cependant, si vous souhaitez les avoir à proximité, vous pouvez les laisser en pension dans la **Maison de toutou**, situé à quelques minutes en voiture : 10 la Côtière 28400 Marolles-les-Buis – 0648602258.

INFORMATIONS PRATIQUES

Premiers secours

- ✓ **Maison de Santé** : 2 avenue du Perche 28240 La Loupe - 0237813000
- ✓ **Maison de Santé** : 27 route du Theil 61340 Berd'huis - 0233830203
- ✓ **Cabinet d'infirmières de Sablons-sur-Huisne** : 0233836262
- ✓ **Centre Hospitalier** : avenue de l'Europe 28400 Nogent-le-Rotrou - 0237537575
- ✓ **Centre Hospitalier** : 4 rue Claude Bernard 28630 Le Coudray - 0237303030
- ✓ **Pharmacie** : 13 place du Général de Gaulle 61110 Sablons-sur-Huisne - 0233733132
- ✓ **Pharmacie de Garde** : 3237

Numéros utiles

- ✓ **Pompier** : 18
- ✓ **Samu** : 15
- ✓ **Police** : 17
- ✓ **Gendarmerie Nogent-le-Rotrou** : 0237535400
- ✓ **Centre anti-poison Angers** : 0241482121

Autres services

Bureau de poste :

- ✓ **Condé-sur-Huisne** : 20 rue du Marechal Leclerc
- ✓ **Nogent-le-Rotrou** : 2 avenue Georges Clémenceau
- ✓ **Rémalard** : 22 bis rue Marcel Louvel

Distributeur automatique :

- ✓ **Rémalard** : Crédit Agricole, Crédit Mutuel
- ✓ **Nogent-le-Rotrou** : Crédit-Mutuel, Banque Populaire, Banque Postale, CIC, Caisse d'Epargne, Société Générale.

Tabac - Presse :

- ✓ **Sablons-sur-Huisne** - 8 Rue du Mal Leclerc - 02 33 73 31 01
- ✓ **Rémalard-en-Perche** - 15 Pl. du Général de Gaulle - 02 33 73 04 71

VISITER LE PERCHE

Offices de Tourisme

- ✓ **Rémalard** : 22 Rue Marcel Louvel, 61110 Rémalard-en-Perche
02 33 73 71 94
- ✓ **Nogent le Rotrou** : 9 rue Vilette Gâté 28400 Nogent le Rotrou
02 37 37 30 10
- ✓ **Thiron-Gardais** : 18 rue de l'Abbaye 28480 Thiron-Gardais
02 37 49 49 49

Parc Naturel Régional du Perche

Maison du Parc Naturel Régional du Perche

02 33 25 70 10

Courboyer – Nocé

61340 Perche-en-Nocé



Retrouver le Guide « Un été dans le Perche » dans le gîte, et en ligne ici :

<https://fr.calameo.com/read/0012822083bb7808a0c97>

VISITER LE PERCHE

Pour préparer votre séjour voici les sites internet qui vous seront utiles :

www.parc-naturel-perche.fr

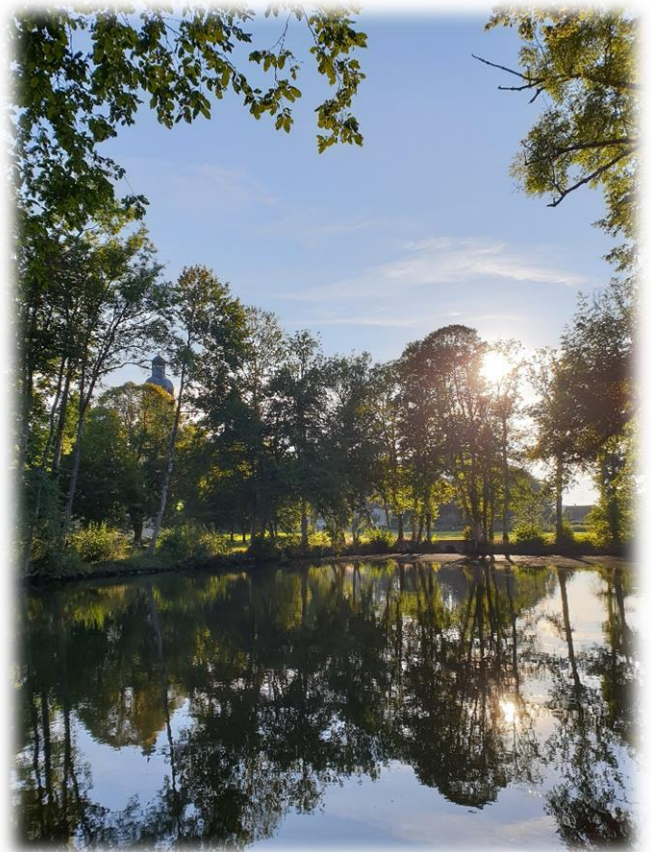
<https://www.tourisme.coeurduperche.com/>

<http://www.perche-tourisme.fr/>

<https://rando-perche.fr/>

<https://randonnees.eurelien.fr/>

Et si vous aimez improviser, vous trouverez de nombreuses informations concernant tout ce que l'on peut faire aux alentours grâce à des guides et ouvrages à votre disposition dans la bibliothèque du gîte.



rando-perche, un autre chemin s'invente ici !



une envie
de vous **dégourdir** les jambes
ou de **prendre l'air** ?

A pied, à vélo ou à VTT, ne cherchez plus, c'est **rando-perche.fr** qu'il vous faut !

Vous y trouverez :

- ▶ plus de **120 circuits** à jour d'entretien et de balisage, disponibles en ligne (télécharger l'application, ou imprimer votre fiche-circuit depuis chez vous, ou encore exporter la trace GPX)
- ▶ des idées de balades, des **parcours-découvertes**, des bourgs incontournables, des circuits pédestres de différents niveaux
- ▶ des **circuits VTT**
- ▶ des boucles à vélo (circuits aussi disponibles en pochette, se renseigner auprès des OT),
- ▶ des suggestions de circuits à vivre sur plusieurs jours comme le **Tour des collines du perche**, le GR 22, le chemin du Mont Saint Michel ou encore la Véloscénie
- ▶ un concept unique pour vous aider à concevoir vous-même votre projet itinérant : **les traversées percheronnes**

Autant d'invitations à la détente, à la découverte et aux rencontres : s'installer au bord d'un chemin, le long d'un ruisseau, pousser la porte d'une église, retrouver d'anciens lavoirs, déguster un pétillant cidre local... De plus, de nombreux centres équestres proposent des balades montées, attelées ou sportives pour tous les niveaux et tous les âges. Des professionnels de chevaux percherons ouvrent également les portes de leur élevage et organisent des balades attelées sur réservation : retrouvez-les dans la rubrique Loisirs.

Faites le plein d'idées de balades et de randonnées !

En tribu ou en solitaire, le Perche se découvre d'abord et avant tout en prenant son temps...



Rejoignez le groupe Facebook « Rando Perche » pour suivre les actualités et connaître les coups de cœur rando !

Renseignements et conseils, sur demande auprès des offices de Tourisme du Perche ou à la Maison du Parc du Perche (02 33 25 70 10).



LA RANDONNÉE



Rendez-vous sur **rando-perche.fr**

Dès la page d'accueil, en un clic, retrouvez ces différentes propositions d'itinéraires :



Le Tour des collines du Perche

Ce superbe parcours de 220 km est proposé en 8 étapes pédestres de 23 à 30 km ou en 4 étapes VTT. Il emprunte les chemins les plus emblématiques du Perche et traverse plusieurs bourgs riches en patrimoines bâtis, où vous pourrez faire étape. Des variantes sont aussi possibles.



Les traversées percheronnes

Cette formule « à la carte » est idéale pour les randonneurs aguerris qui veulent dessiner leur propre itinéraire en empruntant des chemins autorisés pour découvrir les endroits cachés du Perche. Il suffit de choisir sa ville de départ, le nombre d'étapes et de nuitées désirées, pour créer son itinéraire, l'imprimer ou le télécharger.



La Véloscénie et la voie verte Condé/Alençon

Cet itinéraire cyclable permet de relier Paris au Mont-Saint-Michel (450 km) et traverse le Perche sur plus de 83 km en alternant entre vélo-route et voie verte. Il est connu comme itinéraire « grand spectacle » car il relie **5 sites patrimoniaux inscrits à l'UNESCO** et traverse **3 Parcs naturels régionaux**.

CHEMIN VERS LE
MONT SAINT-MICHEL



Le GR 22

Cet itinéraire pédestre de Grande Randonnée permet de relier Paris au Mont-Saint-Michel (560 km) et traverse le Perche en 4 jours, du nord au sud-ouest. Il permet notamment de découvrir l'Hôme-Chamondot, Autheuil, La Chapelle-Montligeon, Maison-Maugis, la forêt de Bellême...



Le Chemin Chartres-Le-Mont-St-Michel

Cet itinéraire pédestre emprunte au plus près les anciennes voies des pèlerins des siècles passés et les miquelots vers « la Merveille » qu'est le Mont. Il traverse le Perche d'est en ouest, de Chassant à Mongaudry.

Loueurs de vélos

BELLÈME

Camping du Perche Bellémois (Le Val) (ou, hors saison, Garage Peugeot - 169, Champ du fossé-Sérigny).

M. Rodolphe Beulay – 06 24 70 55 17

campingduperchebellemois@gmail.com

Location VAE, toute l'année, à partir de de 35 €/jour.

VTT non électrique à partir de 25 €/jour.

LA PERRIÈRE (Belforêt-en-Perche)

Veloc'Perche

La Détourbe

Béatrice Trubert - 06 72 03 97 77

contact@velocperche.fr

www.velocperche.fr

Location VAE, toute l'année à partir de 25 € demi-journée (casque et gilet inclus). Location siège enfant et remorque.

NORMANDEL (Charencey)

Domaine de la Lochetière

06 13 99 10 38 – sylvia@lochetiere.com

Sur réservation, d'avril à octobre - Location 4 VAE, au départ du domaine : 3 mixtes et 1 VTT homme (casques et sacs fournis). Possibilité de partir avec un panier repas complet (20 €/pers.).

LA FERTÉ-VIDAME

OT La Ferté-Vidame

Pavillon Saint-Dominique - 02 37 37 68 59

Location de 2 VAE et 4 VTT et carriole.

LONGNY-AU-PERCHE (Longny-les-Villages)

OT Longny

1, place de l'Hôtel de Ville, Longny-au-Perche, 61290 Longny-Les-Villages - 02 33 76 66 23

Location de 2 VTC/AE

MORTAGNE-AU-PERCHE

OT Mortagne-au-Perche

36, place du Général de Gaulle

61400 Mortagne-au-Perche - 02 33 83 34 37

Location de 2 VTC/AE.

SAINT-LANGIS-LÈS-MORTAGNE

Garage du Valdieu – Peugeot

9, rue de Ravenelles - 02 33 25 27 00

Location et vente vélos adultes, enfants et VAE.

Mondo Vélo

Route d'Alençon - 02 33 73 20 98

Location et vente VTC/AE adultes.

PERCHE-EN-NOCÉ

Maison du Parc naturel régional du Perche

Manoir de Courboyer, Nocé

61340 Perche-en-Nocé - 02 33 25 70 10

Location 2 VTC/AE.

NOGENT-LE-ROTROU

OT Nogent

9, rue Villette Gaté - 28400 Nogent-le-Rotrou

02 37 37 30 10

Location 6 VAE.

Perche Bike

53, rue des Viennes – 28400 Nogent-le-Rotrou

02 18 00 61 07

Location de VAE .

SENONCHES

Cycles Pic Bike

07 79 00 93 82

Location de cycles, normaux et à assistance électrique (dont VTT/AE).

OT Senonches

1, rue du château - 02 37 37 80 11

Location VAE, VTT, VTT enfant et carriole.

Réparateurs de vélos

Ambulant

Autour des rayons

M. Laguillaumie - 07 88 99 79 45

Réparateur tous cycles.

ARCISSES

Intersport Margon

Avenue de Paris - 02 37 29 28 18

NOGENT-LE-ROTROU

Perche Bike

53, rue des Viennes - 02 18 00 61 07

Vélo Folies

13, rue Torchon - 02 37 52 87 70

SAINT-LANGIS-LÈS-MORTAGNE

Garage du Valdieu – Peugeot

9, rue de Ravenelles - 02 33 25 27 00

Mondo Vélo

Route d'Alençon – 02 33 73 20 98

Du mar. au sam., 9h30-12h30 et 14h30-19h

SENONCHES

Cycles Pic Bike

07 79 00 93 82 - picbike@outlook.com

(actualités sur Facebook)

Cyclo Jardin

Rue Michel Cauty - 02 37 37 83 00

cyclojardin@orange.fr



Accueil Vélo est une marque nationale qui garantit un accueil et des services de qualité auprès des cyclistes le long des itinéraires cyclables.

LA RANDONNÉE

* Page extraite du site <https://www.tourisme.coeurduperche.com/>

Petites balades et randonnées à la journée



À pied dans le Cœur du Perche : des itinéraires balisés de petite randonnée

Balade détente ou sortie sportive ? Le Cœur du Perche propose une offre de circuits pédestres de 3 à 23 km.

Dépliant à l'unité : 1 € Le pack complet : 10 €

RandoPerche : un site et une appli pour vous aider à préparer votre itinéraire. Téléchargez en un clic les fiches-circuit de votre choix !



Circuits au départ de Bretoncelles :

N°1/2	Le Petit Houx du Parc	5 km – 1h30
	Les Bruyères du Noyer	12 km – 3h30
N° 3	La Butte du Château	15,5 km – 4h30
N° 4/5	Sur les ponts de la Corbionne	7 km – 2h
	Les Chaudrons de la Dourdannerie	8 km – 2h15
N° 6	La Marche de l'Ecrevisse	10 km – 2h45
N° 7	Les Douves du Grand Cumont	14 km – 4h15
N° 8	La Boucle des Trois Moulins	26 km – 7h



N°2 & 6



Circuits au départ de Bellou-sur-Huisne :

N° 9/10	La Carrière de la Gaieté	5 km – 1h30
	Autour du Bois de Saint-Georges	9 km – 2h30



Circuits au départ de Condé-sur-Huisne :

N° 11	Le Hameau de la Chaussée	8 km – 2h15
N° 12	Les Chemins de l'Histoire	12 km – 3h45
N° 13	Villeray au fil de l'Huisne	12 km – 3h45



N°13



Circuit au départ de Condeau :

N° 14	Le Bois de Condeau	9 km – 2h45
-------	--------------------	-------------



Circuits au départ de Moutiers-au-Perche :

N° 15/16	Le Mont Harou	3,5 km – 1h
	Le Gué de Culoiseau	6,5 km – 1h50
N° 17	La Route du Libérot	7 km – 2h
N° 18	Le Pont Chartrain	11 km – 3h15
N° 19	Moutiers, haut perché	1,5 km – 0h45



N°16



LA RANDONNÉE PEDESTRE

* Page extraite du site <https://www.tourisme.coeurduperche.com/>



Circuits au départ de la Madeleine-Bouvet :

N° 20/21 Les Belles Vues de St Laumer et de la Madeleine 10,3 km – 3h



Circuits au départ de Dorceau :

N° 22/23 La Nymphé du Perche 4,5 km – 1h15
Sur les pas du Conquérant 12,5 km – 3h30



Circuit au départ de Maison-Maugis :

N° 24 La Maison de Maugis 8 km – 2h15



Circuits au départ de Boissy-Maugis :

N° 25/26 La Sentinelle de la Commauche 6,5 km – 1h45
La Clairière de Saint Laurent 16,5 km – 4h45



Circuits au départ de Rémalard :

N° 27 Nobles Logis du Perche 23,5 km – 6h45
Variante N°1 Le ruisseau de Pontillon 10,9 km – 2h15
Variante N°2 Noble Logis Variante courte 8,3 km – 1h45



Circuits au départ de Saint-Cyr-la-Rosière :

N° 4 Au fil de la Rosière 7 km – 2h
N° 5 La Pierre Procureuse 14 km – 4h
N° 6 La Croix de Lognonnet 9,5 km – 2h45



N°5

Circuits au départ de Nocé :

La Maison du Bois 7,5 km – 2h
La Fontaine Froide 8,5 km – 2h30
Les 3 clochers 12,3 km – 3h
Circuit au départ de Préaux-du-Perche Les Panoramas 5,5 km – 1h30
Circuit au départ de Colonard-Corubert Le Vieux Bourg 5 km – 1h20
Circuit au départ de Verrières Les Vieilles Troignes 11,5 km – 3h



<https://rando-perche.fr/>



INVENTAIRE DÉTAILLÉ

JARDIN/TERRASSE	
Barbecue Weber	1
Table	1
Chaises	12
Parasol	1
Poubelles (tri)	3
Sets de table	12
Transats	4
Table basse	1

JEUX	
Puzzle (enfants)	5
Monopoly enfant	1
Jeu ffe cartes LAMA (enfants)	1
Boules pétanque adulte	9
Boules pétanque enfants	6
Molky	1
Livres sur le Perche, romans, livres de cuisine	

ESPACE DETENTE (en option)	
Luminaire bluetooth enceinte	
Spa	1

SALON	
Rideaux voile	2
Enceinte bluetooth Samsung	1
TV Samsung	1
Tapis entrée	1
Table basse	1
Espace bibliothèque	1
Canapé	1
Porte manteaux	1
Meuble TV	1
Etagère 2 niveaux	1
Déco : horloge, cadre, mapmonde, miroir	

COMMUN A TOUTES LES SDB	
Verres	8
Porte savon	4
Pousse mousse	4
Sèche cheveux	4
Poubelle	4

ARRIERE CUISINE	
Luminaire plafond	1
Aspirateur	1
Balai	1
Balayette + pelle	1
Cuvette	3
Sceau	1
Serpillère	2
Balai	1
Table à repasser	1
Fer à repasser	1
Tanquarville	1
Pincés à linge	18
Machine à laver	1
Sèche linge	1
Poubelles tri selectif	3
Cendriers	1
Porte papier toilette et brosette	4
Pousse mousse	1

CHAMBRE VERTE	
Luminaire plafond	2
Lampes chevets	2
Tables de chevets	2
Meuble dressing/etagères	1
Tabouret	1
Fauteuil-lit BZ 1 pers. + coussin	1

CHAMBRE ROUGE	
Luminaire plafond	1
Lampes chevets	2
Tables de chevets	2
Armoire ouverte + tiroirs	1
Tabouret	1

CHAMBRE ORANGE	
Luminaire plafond	1
Lampes chevets	2
Tables de chevets	2
Armoire ouverte + tiroirs	1
Fauteuil-lit BZ 1 pers. + coussin	1
Paravent	1
Support sèche serviettes	1

CHAMBRE BLEUE	
Luminaire plafond	2
Lampes chevets	2
Tables de chevets	2
Meuble dressing/etagères	1
Etagère 2 niveaux	1
Cadres miroirs	3

COMMUN A TOUTES CHAMBRES	
Ceintres	40
Alèses de lits	8
Couettes	6
Couverture	4
Oreillers	20
TV	4
Lits 160x200	4
Réveil	4

LINGE DE LIT ET DE TOILETTE	
Housses de couettes	selon le nb de pers
Draps housse	
Taies d'oreillers	
Torchon	4
Gants	1 par pers.
Tapis de bain	1 par SDB
Serviette de douche	1 par pers.
Peignoir (si option SPA)	1 par adulte

EQUIPEMENT BEBE (sur demande)	
Assiette	1
Couverts (cuillère, fourchette, couteau)	1
Verre	1
Baby-phone	1
Baignoire / table à langer	1
Chaise haute	1
Lit parapluie + matelas	1

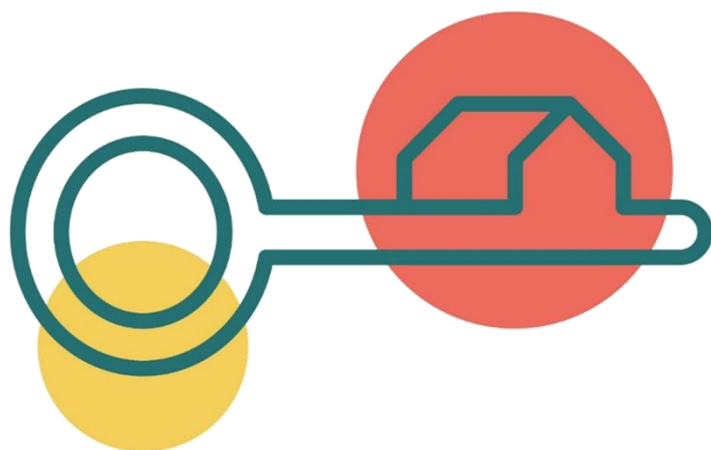
CUISINE	
Assiettes plates	24
Assiettes à dessert	24
Carafe/pichet	2
Balance	1
Plat à tarte	1
Coupelles dessert	12
Couteaux	24
Fourchettes	24
Grandes cuillères	24
Petites cuillères	24
Verres à eau	12
Verres apéritif	12
Verres à pied à eau	12
Verres à pied à vin	12
Verres à champagne	12
Bols	12
Mugs	12
Plateau	1
Dessous de plats	1
Moules à glaçons	2
Couteaux de cuisine	4
Robo multifonctions	1
Planche à découper	2
Couteau à pain	1
Faitout	2
Poeles	2
Poele à crêpes	1
Casseroles	2
Couvercles poele/casseroles	3
Verre mesureur	1
Louche	1
Spatule patisseries	1
Pelle à tarte	1
Cuillère à sauce	1
Couverts en bois	4
Moules à gateaux	2
Plats four	2
Saladiers	4
Ecumoire/passoire	1
Epluche légumes	1
Tire bouchon	1
Décapsuleur / ouvre boite	1
Couverts à salade	2
Essoreuse à salade	1
Fouet	1
Multiprise	1
Ciseaux	2
Pousse mousse	1
Rideaux	4
Maniques	1
Table	1
Chaises	7
Grille pain	1
Machine à café filtre	1
Machine à café Senseo	1
Bouilloire	1
Poubelle	1
Mixeur	1
Livres cuisine recettes tradi/perche	

TARIF DE REMPLACEMENT

En cas de tâches excessives ou détérioration anormale des éléments ci-dessous mis à votre disposition dans le gîte, voici le tarif qui sera déduit de la caution :

Article	Tarif de remplacement
Tapis de bain	12€
Gant de toilette	3€
Serviette de bain	16€
Peignoir	65€
Taie d'oreiller carrée	11€
Taie d'oreiller rectangle	10€
Housse de couette 2 pers.	48€
Drap plat 2 pers.	26€
Housse de couette 1 pers.	40€
Drap plat 1 pers.	20€
Torchon	4€
Couette 2 pers.	120€
Couette 1 pers.	75€
Oreiller carré	35€
Oreiller rectangle	39€
Alèse	55€
Matelas 2 pers.	900€
Matelas 1 pers.	580€

*Nous vous souhaitons un agréable
séjour dans le Perche !*



LES CLÉS DE LA FERME
GÎTE DANS LE PERCHE

À bientôt !

Emilie & Edouard